
VRV SYSTEM Inverter Air Conditioners

MODELS

Wall-mounted type

FXAQ20PVE

FXAQ25PVE

FXAQ32PVE

FXAQ40PVE

FXAQ50PVE

FXAQ63PVE

English

Français

Español

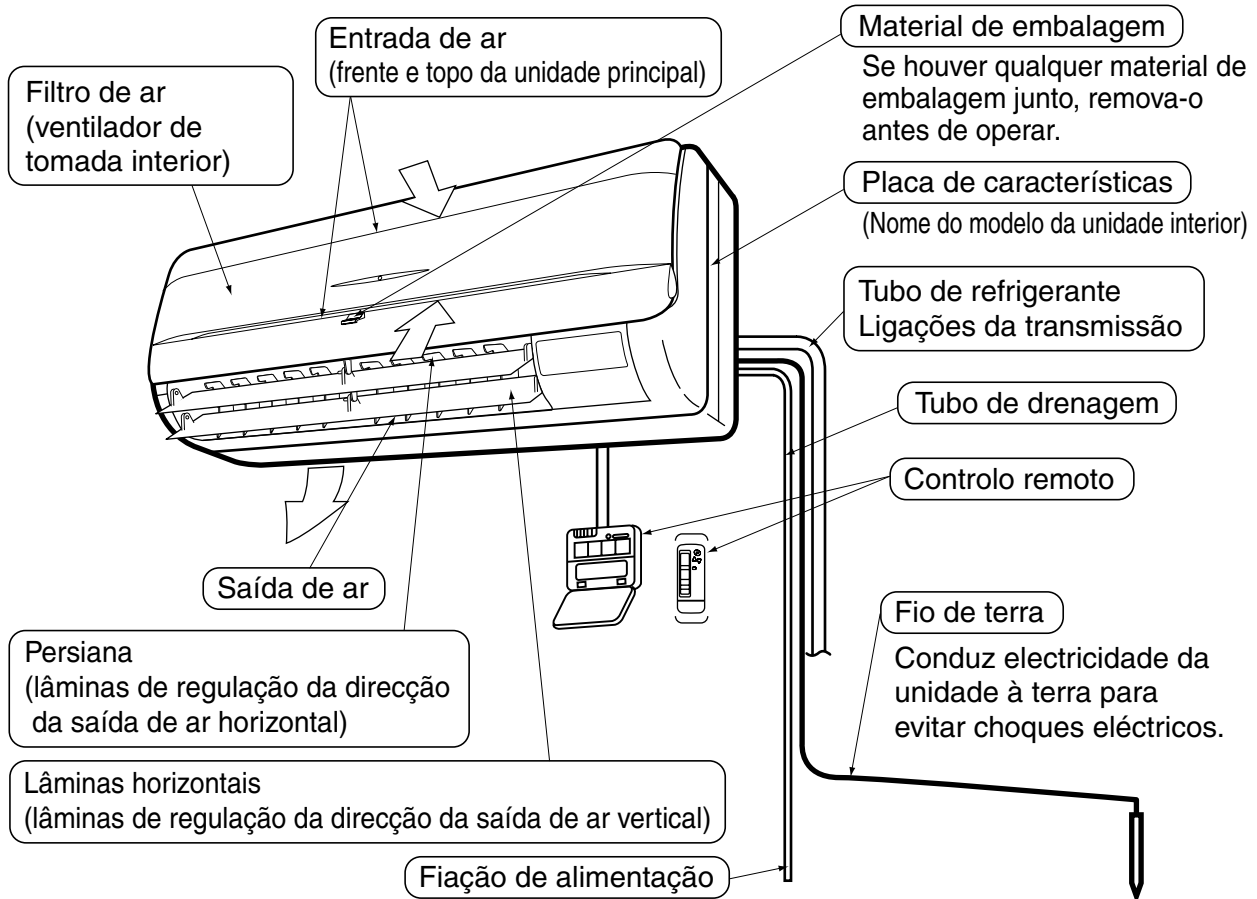
Italiano

Nederlands

Portugues

中文
(简体)

عربي



Obrigado pela sua compra deste aparelho de ar condicionado Daikin.
 Leia com atenção este manual de operação antes de proceder à utilização do aparelho de ar condicionado. Este indicar-lhe-á como deverá utilizar a unidade correctamente e ajudá-lo-á no caso de surgir qualquer problema. Este manual apenas contém explicações sobre a unidade interior. Use-o em conjunto com o manual de operação da unidade exterior. Depois de ler o manual, guarde-o a fim de o poder consultar caso venha a ser preciso.

As instruções foram redigidas originalmente em inglês. As versões noutras línguas são traduções das instruções originais.

Informações importantes acerca do refrigerante utilizado

Este produto contém gases fluorados com efeito de estufa, abrangidos pelo Protocolo de Quioto.

Tipo de refrigerante	R410A
Valor GWP ⁽¹⁾	1975

⁽¹⁾ GWP = "global warming potential", potencial de aquecimento global

Pode ser necessário efectuar inspecções periódicas para detectar fugas de refrigerante, face à legislação europeia ou nacional em vigor. Contacte o nosso representante local para obter mais informações.

PRECAUÇÕES DE SEGURANÇA

Leia atentamente o presente manual de operação antes de utilizar para tirar o máximo partido das funções do ar condicionado e para evitar anomalias devido a utilização incorrecta.

Este ar condicionado está classificado sob "aparelhos não acessíveis ao público em geral".

- **As precauções descritas aqui são classificadas em ADVERTÊNCIA e PRECAUÇÃO. Ambas contém informações importantes relativas à segurança. Assegure-se de observar todas as precauções sem falta.**

⚠ ADVERTÊNCIA O não cumprimento devido destas instruções pode resultar em ferimentos ou morte.

⚠ PRECAUÇÃO O não cumprimento devido destas instruções pode resultar em danos materiais ou ferimentos, que podem tornar-se sérios dependendo das circunstâncias.

- **Depois de usá-lo, mantenha este manual em local conveniente para que se possa consultá-lo quando necessário. Caso o equipamento seja transferido para um novo usuário, assegure-se de entregar o manual também.**

— ⚠ ADVERTÊNCIA —

- **Consulte o seu revendedor acerca do trabalho de instalação.**
Fazer o trabalho por si mesmo pode resultar em vazamento de água, choque elétrico e perigo de incêndio.
- **Consulte o seu revendedor acerca de modificações, reparos e manutenção do condicionador de ar.**
Trabalho não qualificado pode resultar em vazamento de água, choque elétrico e perigo de incêndio.
- **No caso de vazamento de refrigerante, tome cuidado com fogo.**
Caso o condicionador de ar não esteja funcionando corretamente, ou seja, não gerando ar frio ou quente, isto pode ser devido a vazamentos de refrigerante.
Consulte o seu revendedor para obter auxílio. O refrigerante utilizado no ar condicionado é seguro e, normalmente, não apresenta fugas. No entanto, se ocorrer uma fuga do refrigerante e este entrar em contacto com um queimador, aquecedor ou fogão, poderá gerar compostos perigosos. Desligue o ar condicionado e contacte o revendedor. Certifique-se de que liga o ar condicionado depois de o técnico qualificado de assistência confirmar que a fuga está reparada.
- **Consulte o seu revendedor acerca da mudança de local e reinstalação do condicionador de ar.**
Um trabalho de instalação inadequado pode resultar em vazamentos, choques elétricos e perigo de incêndio.

— ⚠ PRECAUÇÃO —

- **Não deixe que crianças subam na unidade externa e evite colocar quaisquer objectos sobre ela.**
Cair ou despencar pode resultar em ferimentos.
- **Este aparelho não se destina a ser utilizado por crianças ou pessoas incapazes de operar unidades de ar condicionado sem acompanhamento.**
Pode resultar em ferimentos ou choques eléctricos.

- **As crianças devem ser vigiadas para garantir que não brincam com o aparelho nem com o controlo remoto.**

A utilização acidental por uma criança pode resultar em ferimentos ou choques eléctricos.

- **Não coloque objectos perto da unidade de exterior, nem deixe que junto dela se acumulem folhas ou outros detritos.**

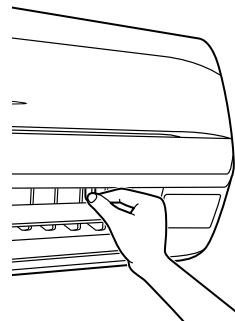
As folhas acumuladas são um refúgio para animais pequenos, que podem entrar na unidade. Dentro da unidade, os animais podem provocar avarias, fumo ou um incêndio, ao entrar em contacto com os componentes eléctricos.

- **Não deixe que crianças brinquem na ou ao redor da unidade exterior.**

O toque descuidado na unidade pode causar ferimentos.

COMO REGULAR O ÂNGULO DE DIRECÇÃO DA VENTONHA HORIZONTAL

Segure as patilhas nas arestas das persianas (lâminas de regulação da direcção da saída de ar horizontal) ligeiramente para baixo e regule para a esquerda e direita com vista a adequar-se às condições do compartimento ou suas preferências.



Pare as lâminas horizontais na posição em que deseja fixar as patilhas e ajuste as patilhas para a esquerda e direita.

MANUTENÇÃO (PARA PESSOAL DA ASSISTÊNCIA)

— ⚠ ADVERTÊNCIA —

- **Só uma pessoa habilitada poderá realizar trabalhos de manutenção, salvo a manutenção diária.**
- **Antes de tocar em qualquer dos cabos de ligação, certifique-se de que desliga todos os interruptores eléctricos.**

- **Contate técnicos profissionais acerca da ligação ou fixação de acessórios e assegure-se de usar somente acessórios especificados pelo fabricante.**

Trabalhos feitos por conta própria poderão causar vazamentos de água, choque elétricos ou fogo.

- **Não use materiais inflamáveis (p.ex., latas de vaporizador de cabelo ou inseticida) próximo ao produto.**

Não limpe o produto com solventes orgânicos tais como emulsionante de tinta.

O uso de solventes orgânicos poderá causar danos de rachamento ao produto, choques elétricos, ou fogo.

- **Consulte seu revendedor a respeito da limpeza interna do ar condicionado.**

Uma limpeza inadequada pode causar a quebra de partes plásticas, vazamento de água e outros danos, assim como choques elétricos.


⚠ PRECAUÇÃO

- **Antes de limpar, pare o funcionamento da unidade, desligue o disjuntor de alimentação ou retire o cabo de alimentação.** Caso contrário, poderá haver choques elétricos ou ferimentos.
- **Não lave o ar condicionado com água, pois isto pode resultar em choques elétricos ou fogo.**
- **Tomar cuidado com os seus passos quando da limpeza ou da inspeção do filtro de ar.** Um local de trabalho alto é necessário e, portanto, tome o máximo cuidado. Caso o andaime seja instável, pode-se cair ou virar, resultando em ferimentos.

NOTA 🗨

- Não retire o filtro de ar, salvo para efeitos de limpeza. Se o fizer, poderá provocar avarias.

COMO LIMPAR O FILTRO DE AR

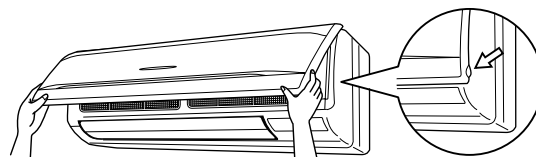
Limpe o filtro de ar sempre que apareça a indicação “” (ALTURA DE LIMPAR O FILTRO DE AR).

- Isto será visualizado depois de a unidade funcionar durante algum tempo.
- Aumente a frequência das limpezas se a unidade estiver instalada numa sala onde o ar esteja muito contaminado.
- Caso seja impossível limpar a sujeira, troque o filtro de ar (filtro de ar substituto é opcional)

1. Abra o painel frontal.

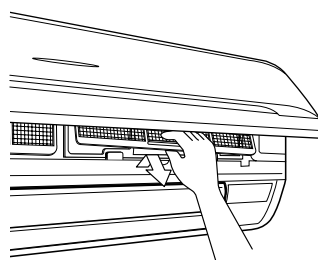
Coloque os dedos nas saliências nas faces esquerda e direita da unidade principal e abra até o painel parar.

(Observe o mesmo procedimento para fechar.)



2. Puxe o filtro de ar para fora.

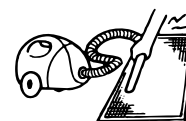
Prima ligeiramente para cima na patilha no centro de cada filtro de ar e, depois, puxe-a para fora numa direcção descendente.



3. Limpe o filtro de ar.

Use um aspirador de pó **A)** ou lave o filtro de ar com água **B)**.

A) Utilização de um aspirador de pó



B) Lavagem com água

Se o filtro de ar estiver muito sujo, utilize uma escova macia e detergente neutro.



Retire a água e deixe secar à sombra.

NOTES 🗨

- Não lave o filtro de ar com água quente acima de 50°C pois, caso contrário, isto pode resultar em descoloração e/ou deformação.
 - Não expor ao fogo, caso contrário, poderá provocar queimaduras.
4. **Prenda o filtro de ar.** Após conclusão da limpeza, volte a colocar o filtro como anteriormente.
 5. **Feche o painel frontal.** Referência ao item n.º 1.
 6. **Pressione o botão para REAJUSTE DO FILTRO no controlo remoto.** O visor “ALTURA DE LIMPAR O FILTRO DE AR” desaparece.

COMO LIMPAR A SAÍDA DE AR E EXTERIOR

- Limpe com um pano macio.
- Caso seja difícil retirar as nódoas, use água e detergente neutro.

NOTES

- Não use gasolina, benzeno, diluente, pó de polimento, insecticida. Pode causar descoloração ou enrugamento.
- Para limpar os filtros de ar, não utilize água ou ar a uma temperatura de 50 °C ou superior.
- Quando a alheta estiver extremamente suja, remova-a conforme abaixo e limpe-a ou troque-a. (Alheta substituta é opcional.)

COMO LIMPAR O PAINEL FRONTAL

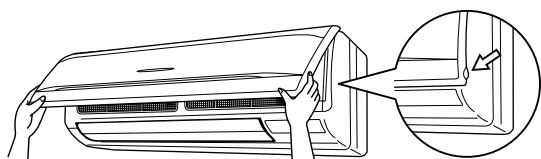
Pode retirar o painel frontal para o limpar.

NOTES

- Prenda com firmeza o painel frontal para não deixar cair.
- Não use gasolina, benzina, emulsionante, pó de polimento, inseticida líquido. Poderá causar a descoloração ou o empenamento.
- Não deixe a unidade interna ficar molhada. Poderá causar um choque elétrico ou incêndio.
- Não esfregue muito forte ao limpar a lâmina com água.
A vedação superficial pode descolar.
- Não use água ou ar a 50°C ou mais para limpar filtros de ar e painéis externos.
- Certifique-se de que o painel fica solidamente instalado.

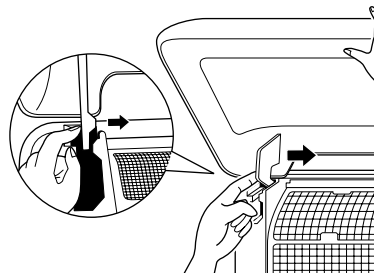
1. Abra o painel frontal.

Coloque os dedos nas saliências nas faces esquerda e direita da unidade principal e abra até o painel parar.
(Observe o mesmo procedimento para fechar.)



2. Retire o painel frontal.

Empurre em ambos os lados do painel frontal para o centro da unidade principal e retire. (É também possível retirá-lo deslocando o painel frontal para a esquerda ou direita e empurrando-o para a frente.)



3. Limpe o painel frontal.

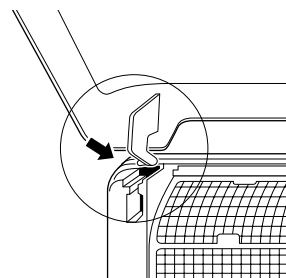
- Limpe com suavidade com um pano húmido e macio.
- Utilize exclusivamente agentes de limpeza neutros.
- Depois de lavar, limpe a água em excesso e seque num local com sombra.
- **Quando muito encardido**
Aplicar directamente o tipo de detergente usado para limpar ventiladores ou fornos, espere 10 minutos e, depois, enxagúe com água.

NOTA

- Não lave o ar condicionado com água quente a uma temperatura superior a 50°C. Caso contrário, poderá perder a cor ou provocar deformações.

4. Coloque o painel frontal.

Coloque as chaves do painel frontal nas ranhuras e empurre-as na totalidade. Feche lentamente o painel frontal neste estado.



DAIKIN INDUSTRIES, LTD.

Head office:
Umeda Center Bldg., 2-4-12, Nakazaki-Nishi,
Kita-ku, Osaka, 530-8323 Japan

Tokyo office:
JR Shinagawa East Bldg., 2-18-1, Konan,
Minato-ku, Tokyo, 108-0075 Japan

DAIKIN EUROPE N.V.

Zandvoordestraat 300, B-8400 Oostende, Belgium

大金工业株式会社

总公司
日本大阪府大阪市北区中崎西二丁目4番12号
梅田中心大厦 邮政编码 530-8323

东京分公司
日本东京都港区港南二丁目18番1号
JR品川东大厦 邮政编码108-0075

شركة دايكن للصناعات المحدودة

المكتب الرئيسي:

بناية أوميدا سنتر، ٤-١٢ ناكازاكي نيشي ٢-تشوميه،
كيتا - كو، أوساكا، ٥٣٠-٨٣٢٣ اليابان

مكتب طوكيو:

مبنى شيناغوا الشرقي لخطوط سكة الحديد اليابانية (JR)، رقم ١-١٨، كونان
٢-تشومي، ميناتو-كو، طوكيو، ١٠٨-٠٠٧٥ اليابان